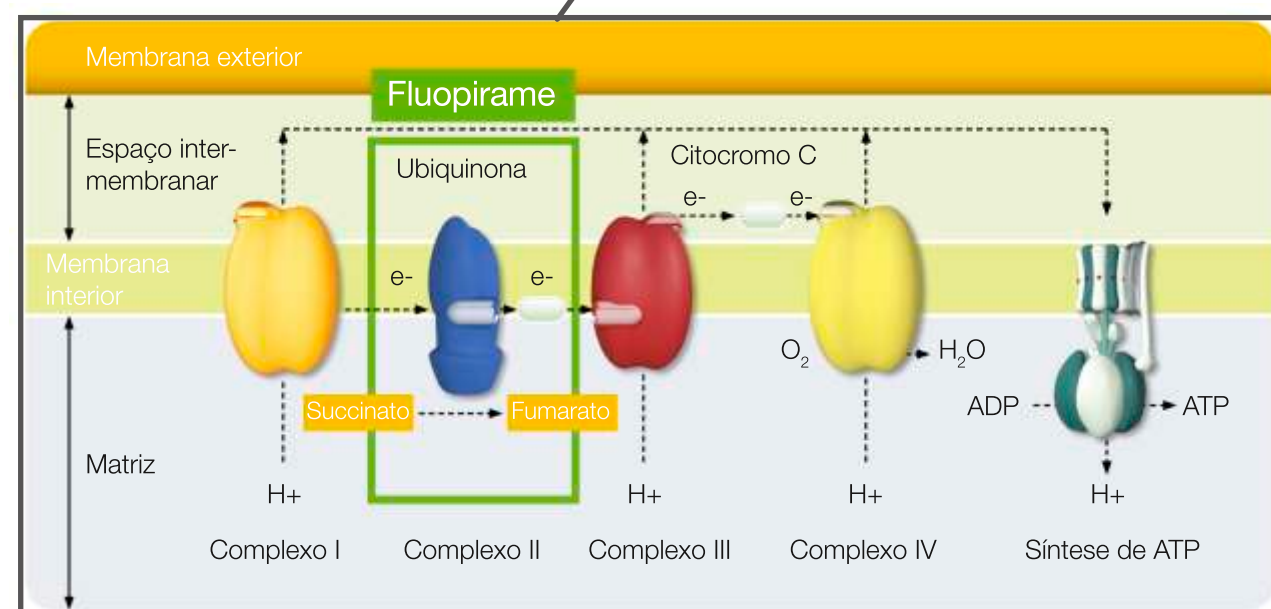


## Modo de acção

As células dos fungos necessitam de energia para se desenvolverem e multiplicarem. É ao nível do citoplasma que se encontra a mitocôndria, órgão responsável pela respiração celular. A acção do fluopirame incide precisamente ao nível da respiração mitocondrial,

inibindo a acção da enzima Succinato Desidrogenase, o que bloqueia o transporte dos electrões ao nível do Complexo II da cadeia respiratória (SDHI). O tebuconazol, por sua vez, inibe a biossíntese dos esteróis na demetilação (DMI).



## Ficha técnica

**Luna**  
EXPERIENCE

| Cultura  | Doença(s)                             | Concentração/Dose                  | Intervalo de Segurança | Número máximo de aplicações |
|--|---------------------------------------|------------------------------------|------------------------|-----------------------------|
| Videira (uva vinificação)                                  | Oídio                                 | 30-40 ml/hl; dose máxima 0,40 L/ha | 14 dias                | 2                           |
| Macieira   | Pedrado e oídio                       | 40-75 ml/hl; dose máxima 0,75 L/ha |                        | 2                           |
| Pereira  | Pedrado e estenfiliose                | 40-75 ml/hl; dose máxima 0,75 L/ha | 3 dias                 | 1                           |
| Pessegueiro, nectarina, damasqueiro, cerejeira e ameixeira | Moniliose das flores e frutos e oídio | 40-50 ml/hl; dose máxima 0,5 L/ha  |                        |                             |
| Alho e cebola  | Ferrugem e estenfiliose               | 0,6 - 1 L/ha                       | 7 dias                 | 1                           |

### Volumes de calda recomendados:

Macieira, pereira, pessegueiro, nectarina, damasqueiro, cerejeira e ameixeira: 500-1000 L/ha;  
Videira: 300-1000 L/ha;  
Alho e cebola: 300 - 800 L/ha.

**Composição:** 200 g/L de fluopirame e 200 g/L de tebuconazol

**Formulação:** Suspensão concentrada (SC)

**Embalagens:** 40 ml e 400 ml

**APV:** 4049

Science for a better life

Bayer CropScience (Portugal)  
Produtos para a Agricultura, Lda.  
Rua Quinta do Pinheiro, 5  
2794-003 CARNAXIDE

Tel.: + 351 21 417 21 21 (Geral)  
Fax: + 351 21 417 20 65

www.cropscience.bayer.pt

Utilize os produtos de forma segura. Leia sempre os rótulos e a informação relativa aos produtos antes de os utilizar.

**BayProtege** Utilize sempre equipamento de protecção adequado. Proteja-se ao proteger as culturas! Para saber como se proteger consulte BayProtege disponível em [www.bayercropscience.com](http://www.bayercropscience.com)

# Luna. É vital.

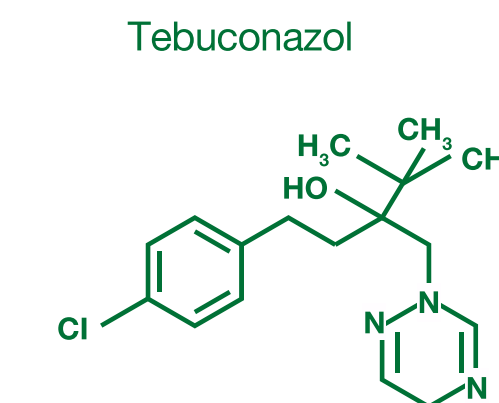
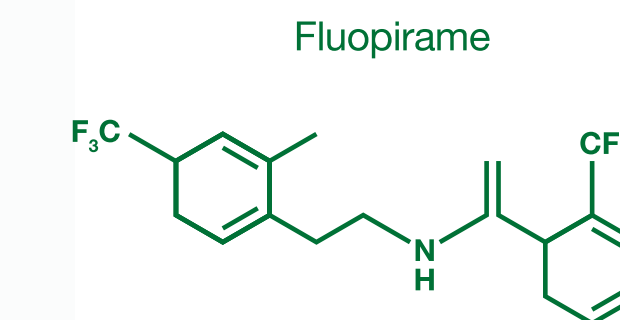


**Luna Experience** é a nova e inovadora solução fungicida que confere uma protecção sem paralelo contra variadas doenças das pomáceas, prunóideas, aliáceas e vinha.

- Ecácia preventiva e curativa
- Nova família química
- Elevada persistência de acção
- Maior qualidade pós-colheita

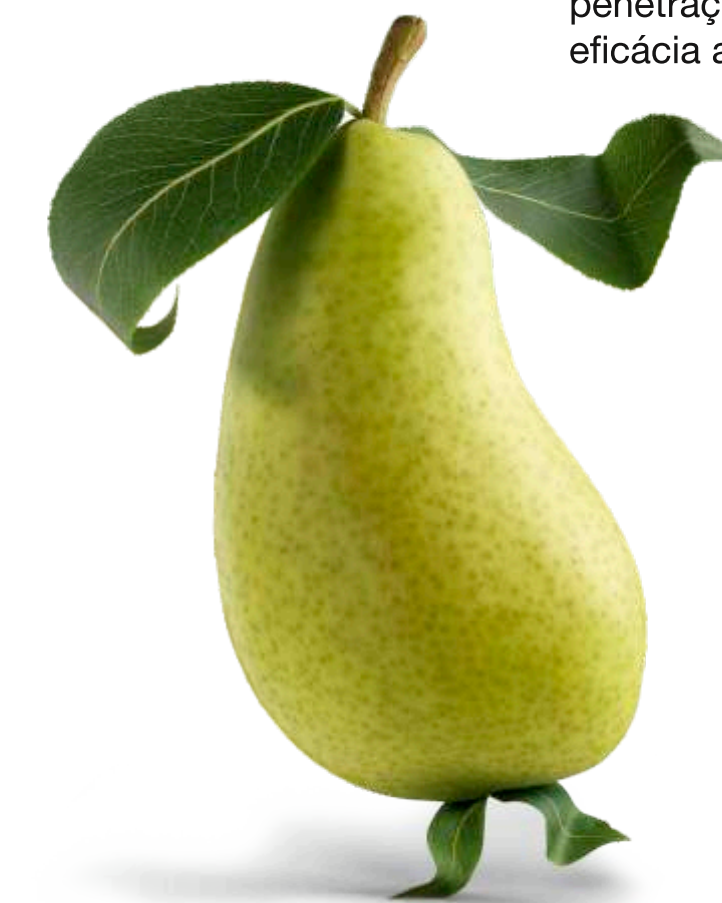
## Química

O fluopirame é uma Piridinil-etil-benzamida - uma nova classe química descoberta pela Bayer.



**Luna Experience** alia ao fluopirame o tebuconazol, um triazol de referência.

As características físico-químicas do fluopirame conferem-lhe um excelente comportamento na vegetação, penetração, sistemica e uma elevada eficácia a baixas doses.



# Actividade biológica

O fluopirame inibe o desenvolvimento das doenças em múltiplos estádios, desde a germinação à esporulação do fungo. O tebuconazol apresenta, igualmente, uma acção sobre todos os estádios de desenvolvimento do fungo.

**Luna Experience** têm uma actividade preventiva, curativa e anti-esporulante. Recomenda-se a utilização preventiva.



Uma nova ferramenta na gestão anti-resistências.

# Biodisponibilidade nas culturas

**Luna Experience possui propriedades únicas.**

**Excelente protecção de folhas e frutos:** fluopirame e tebuconazol são sistémicos; enquanto que o tebuconazol entra de imediato na sistemica da planta, o fluopirame penetra de uma forma gradual e constante no tempo.

**Sistemica acropetalica:** redistribuição das substâncias activas nas folhas através do xilema num movimento ascendente.  
**Eficácia translaminar:** protecção de superfícies não tratadas.



# Selectividade

**Luna Experience** apresenta excelente selectividade para as culturas homologadas.

**Luna Experience** tem um bom perfil ambiental não interferindo negativamente com os organismos auxiliares e polinizadores.

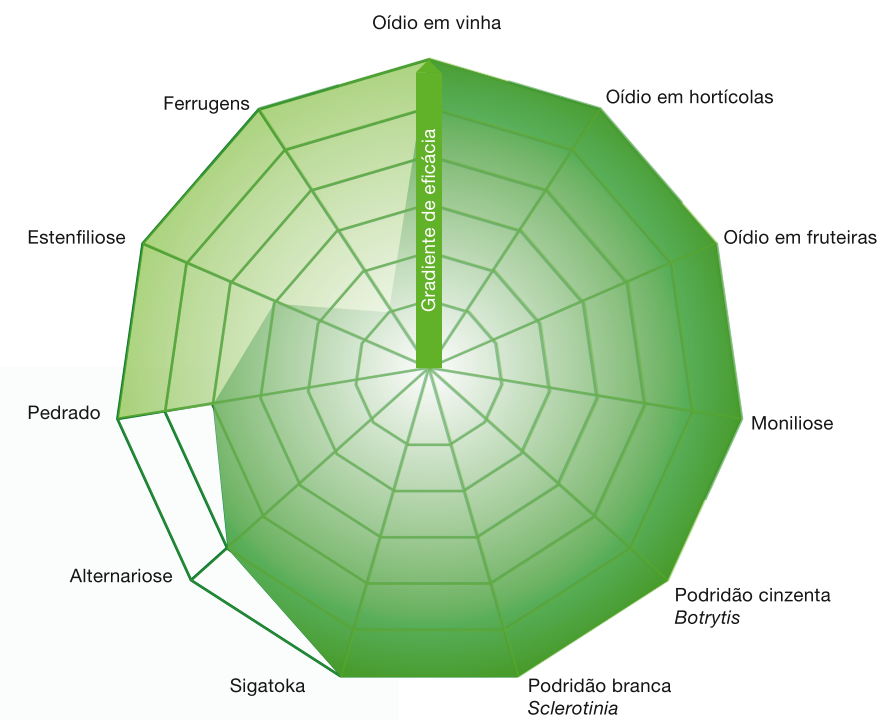


# Espectro de acção

**Luna Experience** é eficaz contra um largo espectro de doenças que afectam folhas e frutos de diversas culturas.

**Luna Experience** confere uma excelente protecção contra diferentes espécies de fungos, incluindo oídios, podridões, estenfiliose, pedrado, monilioses, entre outras.

- Gradiente de eficácia
- Nível de controlo do Luna Experience
- Escala 0 - 6 (6 = mais escuro = excelente ecácia)



# Vitalidade das colheitas

**Luna Experience** para além de conferir uma excelente protecção no campo, estende a vitalidade das colheitas.

A extraordinária protecção de **Luna Experience** contra as principais doenças traduz-se numa produção

mais saudável, com menores perdas ao longo da cadeia de valor.

Maior vitalidade das colheitas resulta em maiores benefícios para o agricultor, para o comércio e para o consumidor.



Observações 22 dias após a colheita

