




 **Melody**[®]
COMBI WG

 **NUEVA**
FORMULACIÓN FLASH

La clave contra el mildiu

 **Triple acción**
// Preventiva
// Curativa
// Antiesporulante

 **Mayor eficacia
con menor dosis**

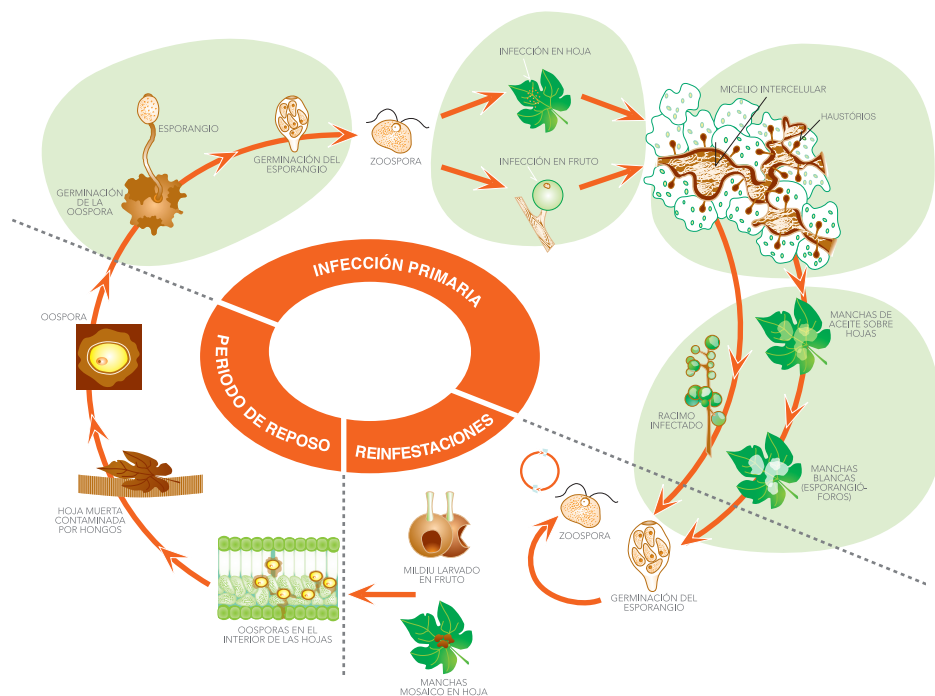
 **Mayor seguridad
para el aplicador**



**Nuevo fungicida anti-mildiu,
formulado como WG con la innovadora tecnología Flash.**

Materia activa: 9% iprovalicarb + 56,3% folpet
(formulación gránulos dispersables, WG).

La actividad complementaria de iprovalicarb y folpet reforzada por una formulación de alta performance, permite una elevada eficacia antimildiu, con múltiples modos de acción.



Mildiu (*Plasmopara viticola*)

Es una enfermedad importante, por la frecuencia, el largo período de actividad y la gravedad de los daños que provoca. El mildiu se desarrolla en la primavera, con las condiciones adecuadas de

temperatura y humedad para que ocurran las contaminaciones de la vid (infecciones primarias) y posteriormente la incubación que finaliza con la aparición de síntomas típicos:



Incubación que finaliza con la aparición de síntomas típicos de "mancha de aceite" en el haz de las hojas



La esporulación se produce en el envés de las hojas



Producción de infecciones secundarias en hojas, tallos y racimos

Melody® Combi WG actúa en el interior de los tejidos vegetales protegido del lavado por el agua de la lluvia y sobre la superficie de la hoja, provocando un extraordinario bloqueo de la esporulación.

Actúa en las infecciones primarias impidiendo la contaminación de la planta, el desarrollo de infecciones primarias y reinfestaciones.

El ciclo del mildiu es bloqueado de forma antiesporulante!



Melody® COMBI WG

muestra una excelente actividad preventiva, curativa y una potente actividad antiesporulante contra el mildiu de la vid.

Triple acción contra el mildiu



Dosis y modo de aplicación



Aplicar en pulverización con una dosis de 130 a 170 ml/hl, con un máximo de 1,7 kg/ha.

En zonas donde el mildiu es endémico se debe tratar de forma preventiva.

Utilizar la dosis más baja en aplicaciones preventivas y la máxima cuando el mildiu esté presente o el riesgo de infección sea elevado.



Realizar como máximo 4 aplicaciones por campaña, separadas por intervalos de 10 -14 días, dependiendo de los niveles de infección.

Plazo de seguridad: 28 días en la vid para vinificación.

Science for a **better life**

Bayer CropScience, S.L.
Parque Tecnológico
C./ Charles Robert Darwin, 13
46980 - Paterna (Valencia)
www.cropscience.bayer.es

Antes de utilizar el producto, léase detenidamente la etiqueta.