

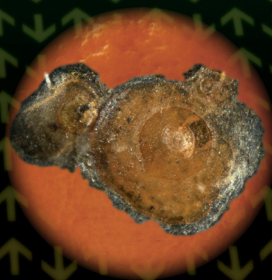


MOVENTO[®]
150 **OTEQ**



nada escapa a su mirada

- ✘ Eficaz sobre plagas difíciles como el piojo rojo de California.
- ✘ Compatible con insectos auxiliares.



X Movento® 150 OTEQ

Movento® 150 O-TEQ

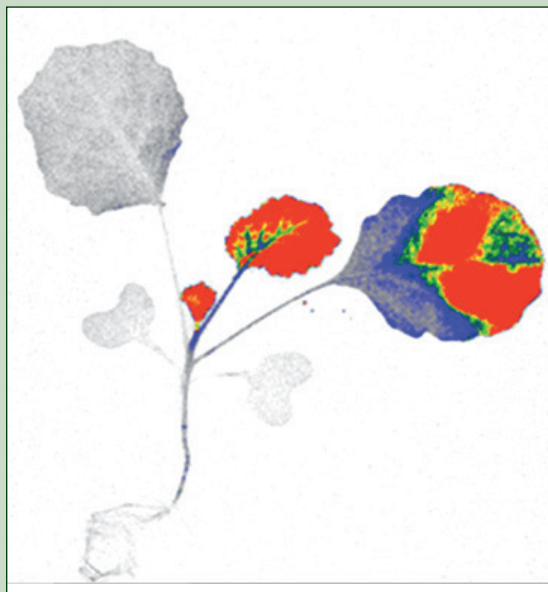
es un nuevo insecticida desarrollado por Bayer CropScience en numerosos países del mundo.

Su materia activa, spirotetramat, pertenece a la clase química de los ácidos tetrámicos (Grupo IRAC 23).

Dicha materia activa presenta una característica única que es su **doble sistemía** (ascendente y descendente) que permite la movilidad del producto en la planta, siempre que se den las condiciones adecuadas para ello.



Planta para evaluar la actividad sistémica del producto.



Protección de nuevas hojas, brotes, hasta la raíz.

Movento® 150 O-TEQ

es **compatible con insectos auxiliares**, lo que lo convierte en una excelente herramienta en los programas de Producción Integrada de diversos cultivos.

El producto es **eficaz sobre un amplio rango de plagas** como cochinillas, moscas blancas y pulgones.

Es eficaz sobre estadios juveniles por ingestión y tiene un notable efecto sobre el potencial reproductor de adultos.

Es recomendable realizar los tratamientos al inicio de la infestación sobre poblaciones en fase de crecimiento.

Su moderna tecnología de formulación

(O-TEQ) mejora las características del producto en cuanto a retención, penetración en el vegetal y su eficacia biológica. Es una tecnología de formulación patentada por Bayer CropScience.

MOVENTO®

150 OTEQ

- X **Nuevo insecticida.**
- X **Nueva materia activa.**
- X **Doble sistemía.**
- X **Compatible con insectos auxiliares.**
- X **Eficaz sobre un amplio rango de plagas.**
- X **Nueva tecnología de formulación.**

X Condicionamiento de uso

Se permite un máximo de 2 aplicaciones por campaña.

El intervalo mínimo entre aplicaciones es de 21 días.

No sobrepasar los 1,5 litros/hectárea por aplicación.

Aplicar a partir de la caída de pétalos.



X LMRs de spirotetramat autorizados

LMRs (ppm)	Unión Europea	USA
Naranja	1	0,6
Mandarina		
Limón		

Los LMRs de spirotetramat, ingrediente activo de **Movento® 150 O-TEQ**, han de estar referidos, por norma, al sumatorio de spirotetramat más los 4 metabolitos relevantes que se le han determinado.



X Resultados de disipación de spirotetramat en España

Después de 10 años de ensayos de esta materia activa en los cítricos españoles, se concluye que su comportamiento sobre los tratamientos para el control de la 1ª generación del piojo rojo de California, le permiten poder ser utilizado en los protocolos más exigentes:

Tratamientos realizados sobre la primera generación de piojo rojo de California desde la caída de pétalos hasta inicios de Julio.		
Mandarinas	Promedio	Máximo
% LMR consumido	0,9%	5,2%
Naranjas	Promedio	Máximo
% LMR consumido	0,6%	4%
Limones	Promedio	Máximo
% LMR consumido	0,7%	3%

X Movento® 150

La herramienta más esperada en la citricultura española

Ventajas de la utilización de Movento® 150 O-TEQ en cítricos:

- 1) Superior eficacia sobre piojo rojo de California (PRC) y piojo blanco.
- 2) Mayor ventana de aplicación, facilitando una mejor programación de los tratamientos.
- 3) Reducción posible del número de tratamientos para el control del PRC.
- 4) Control combinado de otras plagas chupadoras al realizar el tratamiento para el PRC.
- 5) Respeto de la fauna auxiliar que ayuda al control de las principales plagas de los cítricos.
- 6) Buen perfil de disipación del producto que mejora el manejo de las altas exigencias de los supermercados europeos.

✂ Movento® 150 OTEQ en cítricos

- ✂ **Movento® 150 O-TEQ** actúa sobre diversas plagas clave que afectan a nuestros cítricos, destacando sobretodo por su control del piojo rojo de California (*Aonidiella aurantii*) y del piojo blanco (*Aspidiotus nerii*).
- ✂ Su nuevo modo de acción incide sobre la formación de los lípidos necesarios para llevar a término los diferentes estadios de desarrollo de las plagas objetivo. Esto permite utilizar **Movento® 150 O-TEQ** como una herramienta necesaria para el manejo de resistencias (Grupo IRAC 23).
- ✂ El producto actúa sobre las plagas objetivo por ingestión.
- ✂ La doble sistemía (ascendente y descendente) de **Movento® 150 O-TEQ**, recomienda que los tratamientos se realicen cuando las plantaciones tengan movimientos de savia activa.
- ✂ **Movento® 150 O-TEQ** tiene un efecto de choque limitado. Por este motivo se aconseja su utilización al inicio de la infestación de la plaga objetivo.
- ✂ El respetuoso perfil demostrado sobre los principales insectos útiles presentes en nuestros cítricos, lo convierte en un producto necesario para el desarrollo de cualquier estrategia de control integrado.

Selectividad sobre fauna auxiliar

Parasitoides
<ul style="list-style-type: none"> Inofensivo para parasitoides de pulgones (<i>Aphidius</i>). Inofensivo para parasitoides de mosca blanca (<i>Cales</i>). Inofensivo para parasitoides de piojo rojo (<i>Aphytis</i>). Inofensivo para parasitoides de cotonet (<i>Anagyrus</i>).
Insectos depredadores
<ul style="list-style-type: none"> Inofensivo para coccinélidos (<i>Coccinella</i>, <i>Cryptolaemus</i>, <i>Rodolia</i>). Inofensivo para crisopas (<i>Chrysoperla carnea</i>).
Ácaros depredadores
<ul style="list-style-type: none"> Inofensivo a ligeramente tóxico para <i>Amblyseius swirskii</i>. Inofensivo a ligeramente tóxico para <i>Euseius stipulatus</i>.

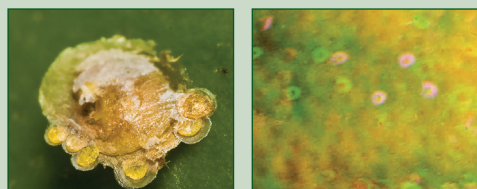


Clasificación de riesgo: ■ Bajo ■ Medio ■ Alto

Fuente de las fotografías: IVIA

✂ Eficacia de Movento® 150 OTEQ y su control del piojo rojo de California

Eficacia: Después de diez años de experimentación en España, el producto ha demostrado una eficacia muy por encima de los estándares actuales.



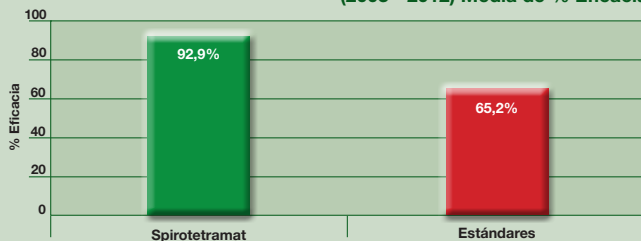
Aonidiella aurantii

Aspidiotus nerii

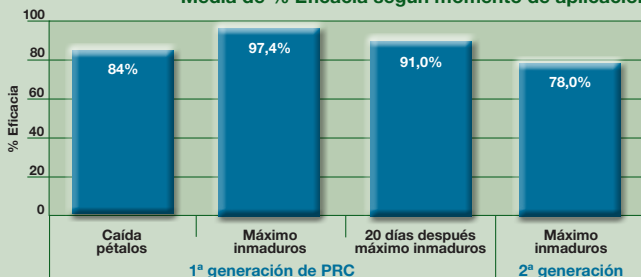
Ventana de aplicación: Se recomienda su uso en la primera generación de PRC, desde la caída de pétalos hasta veinte días después del máximo de formas inmaduras. Se obtienen los mejores resultados a partir del máximo de inmaduros.

Persistencia: Realizando tratamientos de calidad, un único tratamiento sobre esta primera generación de la plaga, acostumbra a ser suficiente para su control hasta el momento de la recolección.

(2003 - 2012) Media de % Eficacia



Media de % Eficacia según momento de aplicación



Recomendaciones de uso del producto

Cuando se realice la operación de preparación del tanque de pulverización (manejo del producto), es imprescindible utilizar guantes para evitar el contacto del producto con la piel, así como realizar la pulverización empleando sistemas y ropa de protección que minimice la exposición del operador.

Debido a su formulación, el producto puede aparecer separado en dos fases. Esta situación es normal y se soluciona simplemente agitando bien el producto antes de su uso.

Respecto a las mezclas, es fundamental seguir la política marcada por el Servicio Técnico de Bayer CropScience y no realizar ninguna mezcla con ningún producto que no esté expresamente recomendado por Bayer CropScience, tanto para evitar fenómenos de fitotoxicidad en el cultivo, como posibles reducciones de eficacia provocadas por interacciones entre productos.

No se recomienda utilizar el producto con sistemas de bajo o ultra - bajo volumen.

Es necesaria la realización de tratamientos de calidad basados en una calibración y regulación previa de la maquinaria de aplicación para asegurar la mejor cobertura de la vegetación que necesitamos proteger.

De igual importancia es el seguimiento del estadio de las plagas y su nivel de presencia a la hora de determinar el momento más adecuado para su control. Bayer CropScience y el Instituto Agroforestal Mediterráneo han desarrollado una herramienta de consulta, que mediante actualizaciones semanales, presenta el resultado del monitoreo de las principales plagas de los cítricos a nivel comarcal.

Antes de utilizar el producto, léase detenidamente la etiqueta.



Registro de Movento® 150 en cítricos:

Cultivo	Plaga	Dosis ml/100 L	Plazo de seguridad
Naranja Mandarina Limón	Piojo rojo de California	30 - 40	14 días
	Piojo blanco	40 - 50	
	Piojo gris	40 - 50	
	Cotonet	30 - 50	
	Mosca blanca	30 - 50	
	Pulgones	30 - 40	

MOVENTO®

150 OTEQ

nada escapa a su mirada

