



**REQUIEM**  
prime

**Flexibilidade+**

**A sua solução natural  
contra moscas brancas,  
ácaros e tripses**



**PRODUTO  
NATURAL**

**APLICAÇÕES AUTORIZADAS E DOSE:**

	Cultura (estufa)	Pragas	Concentração (dose máxima)	Época e Condições de Aplicação (N.º máx. aplicações)	Intervalo de segurança
REGISTROS	<b>Cucurbitáceas</b> (abóbora, courgette, melancia, meloeiro, pepino)	Mosca Branca ( <i>Bemisia tabaci</i> e <i>Trialeurodes vaporariorum</i> )	<b>0,65 L/hL</b> (Nunca ultrapassar a dose de 9,75 L/ha por aplicação)	Tratar no início de aparecimento da praga. Recomenda-se sempre a realização de 2 tratamentos consecutivos com intervalo mínimo de 7 dias.  (máximo de 12 aplicações)	<b>Não aplicável</b>
	<b>Solanáceas</b> (beringela, pimenteiro, tomateiro)	Ácaros ( <i>Tetranychus urticae</i> ) Tripses ( <i>Frankliniella occidentalis</i> )			
USOS MENORES	<b>Acelga / Beterraba (folhas), Beldroega, Espinafre</b>	Mosca Branca ( <i>Bemisia tabaci</i> e <i>Trialeurodes vaporariorum</i> )	<b>0,65 L/hL</b> (Nunca ultrapassar a dose de 6,5 L/ha por aplicação)	Tratar no início de aparecimento da praga.	<b>Não aplicável</b>
	<b>Plantas para Infusão</b>	Ácaros ( <i>Tetranychus urticae</i> ) Tripses ( <i>Frankliniella occidentalis</i> )	<b>0,65 L/hL</b> (Nunca ultrapassar a dose por aplicação de: 9,75 L/ha plantas ornamentais, 7,8 L/ha viveiros de ornamentais)		
	<b>Plantas e Viveiros de ornamentais</b>	Ácaros ( <i>Tetranychus urticae</i> ) Mosca Branca ( <i>Bemisia tabaci</i> e <i>Trialeurodes vaporariorum</i> ) Tripses ( <i>Frankliniella occidentalis</i> )	<b>0,65 L/hL</b> (Nunca ultrapassar a dose por aplicação de: 7,8 L/ha bagas e pequenos frutos, 6,5 L/ha plantas aromáticas, salicórnia e similares de alface)	*Mirtilos/Arandos: Tratar apenas até ao final da floração.	
	<b>Bagas e Pequenos Frutos* Plantas aromáticas Salicórnia Similares de alface</b>	Ácaros ( <i>Tetranychus urticae</i> ) Tripses ( <i>Frankliniella occidentalis</i> )	<b>0,65 L/hL</b> (Nunca ultrapassar a dose de 9,75 L/ha por aplicação)		
	<b>Frutos tropicais</b>	Ácaros ( <i>Tetranychus urticae</i> ) Tripses ( <i>Frankliniella occidentalis</i> )	<b>0,65 L/hL</b> (Nunca ultrapassar a dose de 7,8 L/ha por aplicação)	*Mirtilos/Arandos: Tratar apenas até ao final da floração.	
	<b>Morangueiro</b>	Tripses ( <i>Frankliniella occidentalis</i> )	<b>0,65 L/hL</b> (Nunca ultrapassar a dose de 7,8 L/ha por aplicação)		

**Recomendações de utilização segura**

- Recomenda-se que **Requiem® Prime** seja aplicado isoladamente, evitando misturas de tanque com outros produtos.
- Respeitar um intervalo mínimo de 7 dias, antes ou depois de efetuar aplicações foliares à base de estrobilurinas ou fluopirame.
- Sendo um produto de contacto, é essencial que a pulverização garanta uma distribuição uniforme da calda fitossanitária, favorecendo o contacto do produto com a praga alvo.
- Devido à grande diversidade de espécies e variedades que compõem as culturas ou grupos de culturas autorizados (especialmente em plantas ornamentais e culturas menores), devem ser realizados testes de seletividade prévios com o produto, no estado de crescimento correspondente, para descartar antecipadamente qualquer sintomas de fitotoxicidade que possam ocorrer.

Antes de utilizar o produto, leia atentamente o rótulo.

Science for a **better life**

<https://cropscience.bayer.pt>



**REQUIEM**  
prime

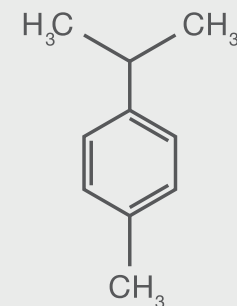


# REQUIEM<sup>®</sup> prime

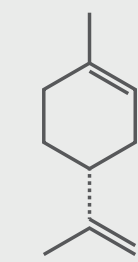
É uma mistura de terpenóides naturais QRD 460 (*α*-terpineno, *p*-cimeno, *d*-limoneno), presente no óleo essencial da planta aromática *Chenopodium ambrosioides* que atua com efeito inseticida/acaricida.



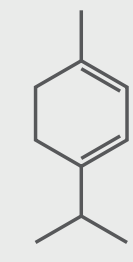
*Chenopodium ambrosioides*



*p*-cimeno



*d*-limoneno

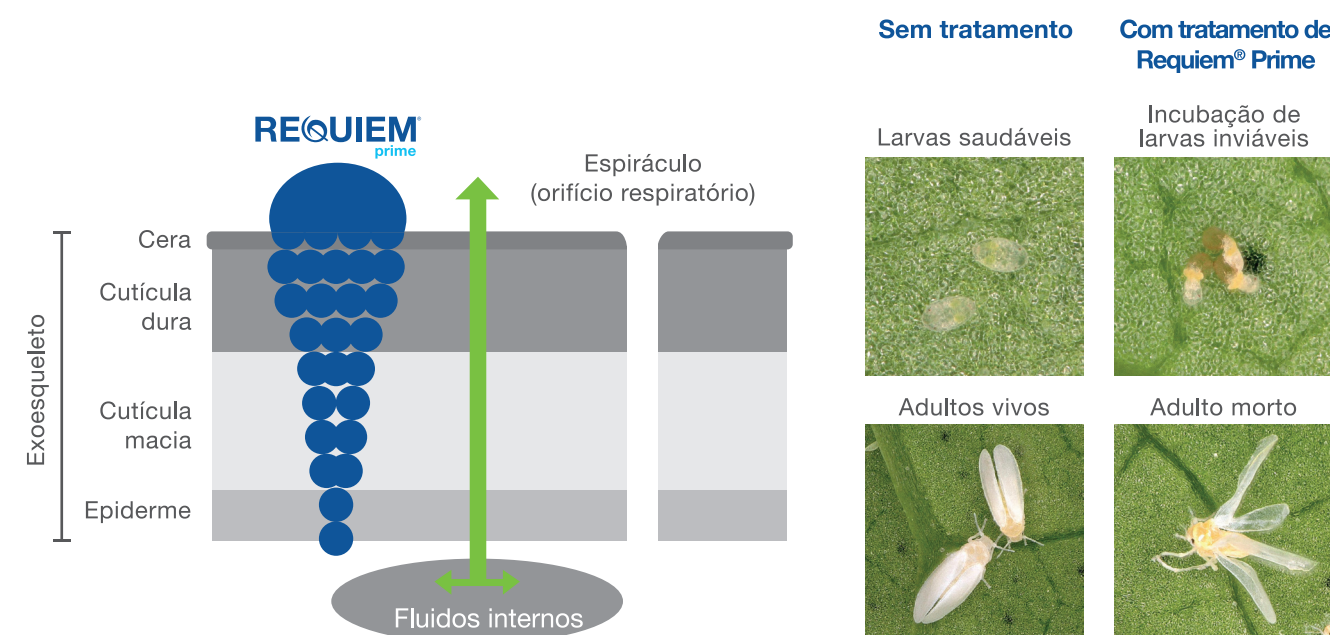


*α*-terpineno

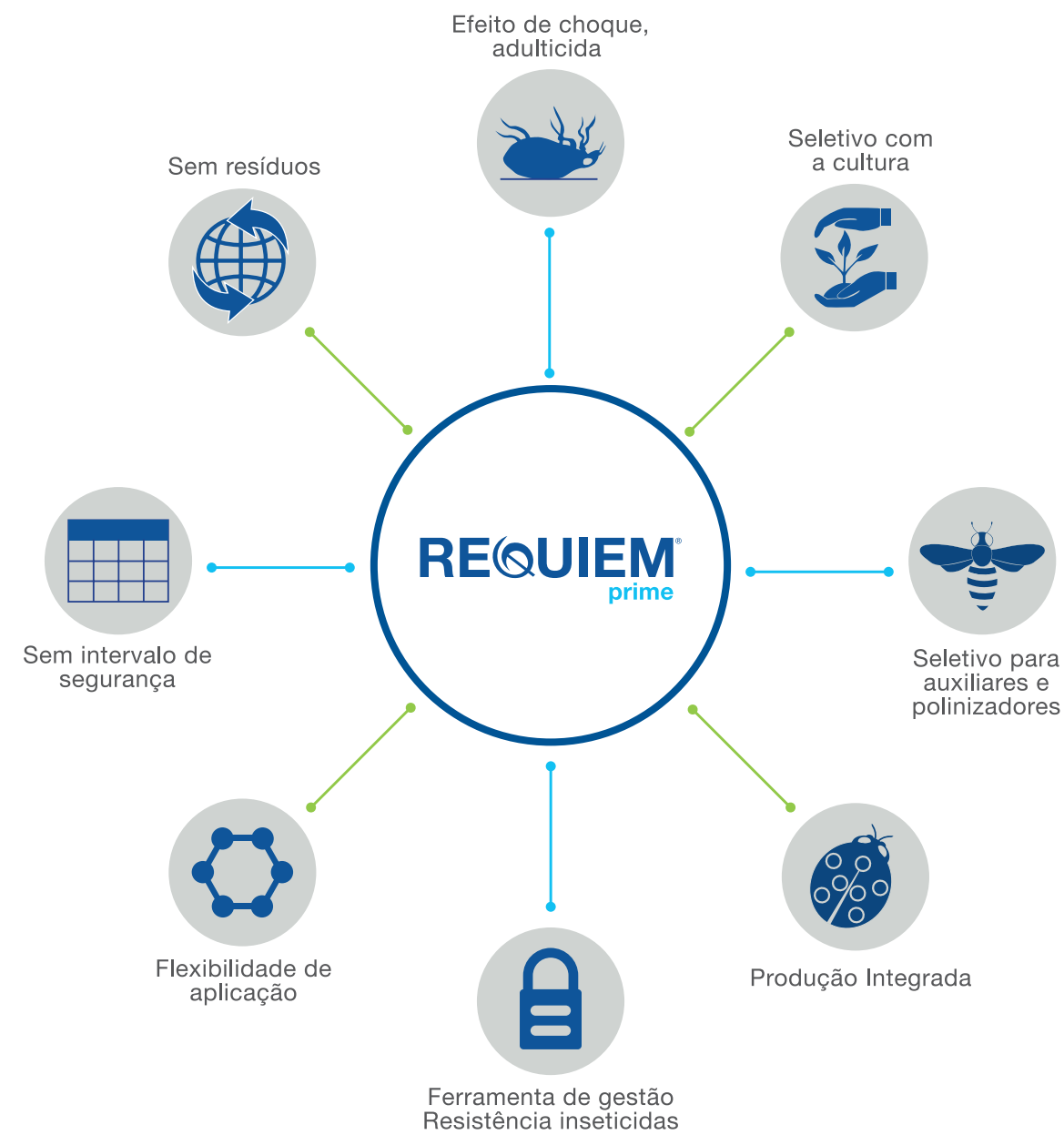
Formulação: EC 135,5 g/L

## MODO DE AÇÃO

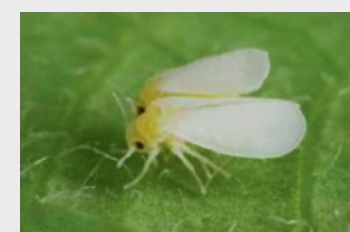
Requiem<sup>®</sup> Prime atua nas camadas cerosas das cutículas, causando desidratação e perda de mobilidade da praga. Também afeta o sistema respiratório e interfere no comportamento da praga.



## PRINCIPAIS BENEFÍCIOS:



## PRAGAS NAS QUAIS ATUA:



**MOSCA BRANCA**

*Trialeurodes vaporariorum*  
*Bemisia tabaci*



**TRIPES**

*Thrips* spp.  
*Frankliniella occidentalis*



**ÁCAROS**

*Tetranychus* spp.

## ESTRATÉGIAS DE UTILIZAÇÃO:

Recomenda-se aplicar a solução **num bloco de 2 aplicações** (intervalo de 7 dias), evitando condições ambientais extremas.



Permite a criação de estratégias combinadas com keto-enóis, como **Movento<sup>®</sup>** e **Oberon<sup>®</sup>**, dependendo do nível da praga e como estratégia de gestão da resistência.



## COMPATIBILIDADE COM AUXILIARES E POLINIZADORES

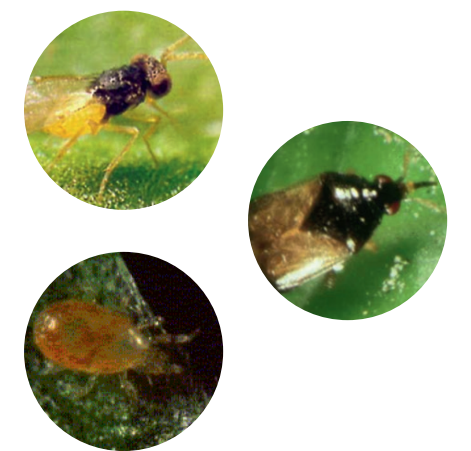
A solução demonstra ser segura para polinizadores (mesmo em aplicações durante a floração e na presença de abelhas em atividade). No entanto, é aconselhável seguir as boas práticas agrícolas de fechar a colmeia no final do dia antes da aplicação, tratar ao início da manhã e abrir a colmeia, após a pulverização ter secado.



A	B	C	PARASITÓIDES
● ● ●	● ● ●	● ● ●	Parasitóides de afídeos ( <i>Aphidius</i> )
● ● ●	● ● ●	● ● ●	Parasitóides de mosca branca ( <i>Encarsia</i> , <i>Eretmocerus</i> )
INSETOS PREDADORES			
● ● ●	● ● ●	● ● ●	Percevejos antocorídeos ( <i>Orius laevigatus</i> )
● ● ●	● ● ●	● ● ●	Percevejos mirídeos ( <i>Nesidiocoris</i> , <i>Macrolophus</i> )
● ● ●	● ● ●	● ● ●	Coleópteros coccinélidos ( <i>Coccinella</i> )
● ● ●	● ● ●	● ● ●	Neurópteros /crisopas ( <i>Chrysoperla carnea</i> )
ÁCAROS PREDADORES / FITOSEÍDOS			
● ● ●	● ● ●	● ● ●	<i>Amblyseius swirskii</i>
● ● ●	● ● ●	● ● ●	<i>Neoseiulus californicus</i>
● ● ●	● ● ●	● ● ●	<i>Phytoseiulus persimilis</i>

● Inofensivo    ● Ligeiramente tóxico

A: Pré-introdução    B: Introdução-instalação    C: População estabelecida



Bom perfil de seletividade / compatível com Proteção Integrada